

# Bebauungsplan "Wohngebiet Burggrub" des Marktes Heiligenstadt i.OFr.

PLANTEIL A - ZEICHNERISCHE FESTSETZUNGEN  
Fassung vom 23.10.2023



Städtebauliche Planung:



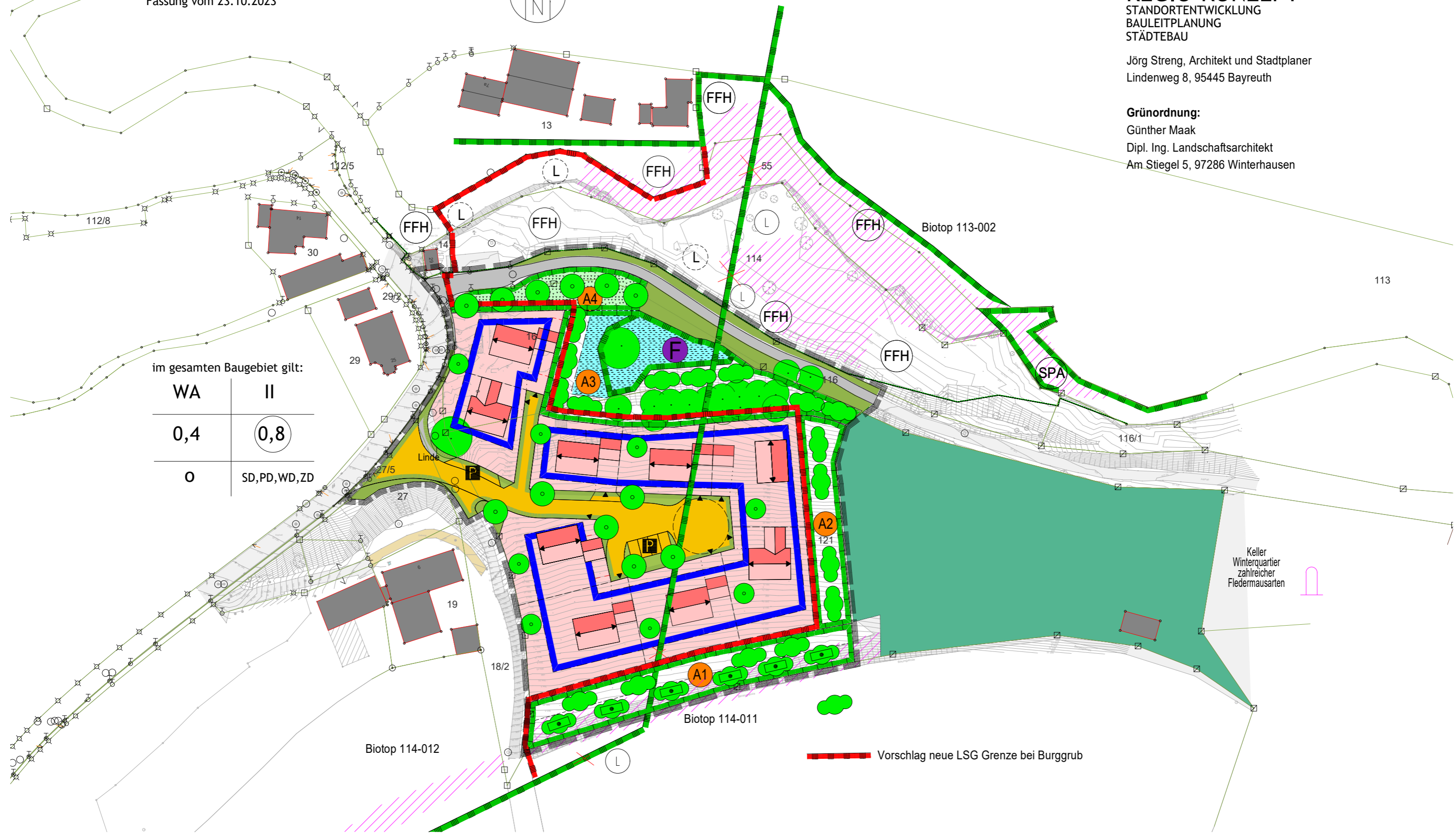
## REGIO-KONZEPT

STANDORTENTWICKLUNG  
BAULEITPLANUNG  
STÄDTEBAU

Jörg Streng, Architekt und Stadtplaner  
Lindenweg 8, 95445 Bayreuth

Grünordnung:

Günther Maak  
Dipl. Ing. Landschaftsarchitekt  
Am Stiegel 5, 97286 Winterhausen



im gesamten Baugebiet gilt:

WA	II
0,4	0,8
O	SD,PD,WD,ZD

Vorschlag neue LSG Grenze bei Burggrub

Keller  
Winterquartier  
zahlreicher  
Fledermausarten

